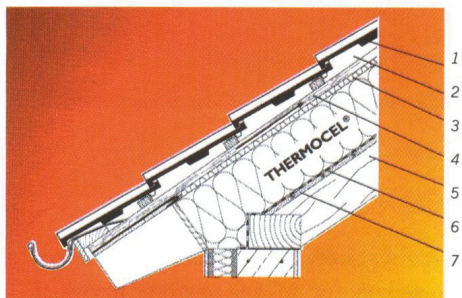
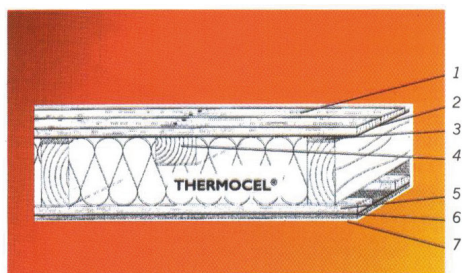


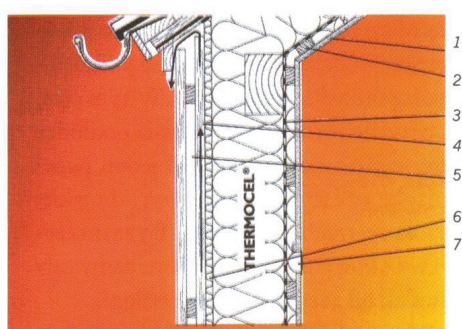
Thermocel®



1 – pokrycie dachu, 2 – warstwa wentylacyjna,
3 – płyta na wpust i pióro, z warstwą bitumu,
zdolna do dyfuzji, 4 – kontrłata, 5 – belka licowa,
6 – membrana wysokoparoprzepuszczalna,
7 – indywidualne wykończenia wewnątrz



1 – deski podłogowe, 2 – izolacja przeciwwilgociowa,
3 – wyciszenie akustyczne podłogi (np. filc),
4 – listwa podtrzymująca, 5 – szalunek,
6 – membrana wysokoparoprzepuszczalna,
7 – obudowa stropu



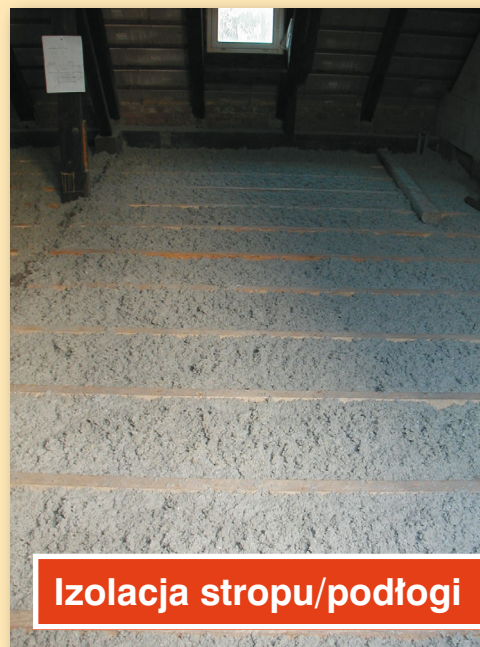
1 – indywidualne wykończenie wewnątrz, 2 – szalunek,
3 – membrana wysokoparoprzepuszczalna,
4 – kontrłata, 5 – warstwa wentylacyjna, 6 – płyta na
wpust i pióro, z warstwą bitumu, zdolna do dyfuzji,
7 – instalacja elektryczna,

Thermocel® jako celulozowy materiał termoizolacyjny spełnia wymagania stawiane współczesnym materiałom termoizolacyjnym wynikające z zasad ekologii i ekonomii.

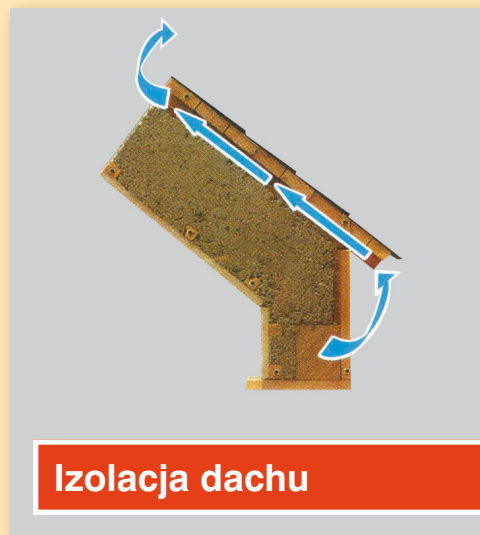
Dzięki temu znalazł szerokie zastosowanie w izolacji dachów, ścian, stropów, hal przemysłowych oraz stropodachów wentylowanych.

Skuteczne metody wbudowania decydują o tym, że Thermocel® wypełnia szczelnie i bezspoinowo (bez mostków termicznych) przegrody i przestrzenie o skomplikowanych kształtach lub trudno dostępne, otulając dokładnie fragmenty instalacji. Dzięki długim sprężystym włóknom Thermocel® nie osiada z biegiem czasu i nie traci swoich właściwości termoizolacyjnych i wiatrochronnych, również wtedy, gdy konstrukcje drewniane z biegiem czasu wysychają i odkształcają się. Dobre właściwości dyfuzyjne oraz wyeliminowanie paroizolacji zapewniają swobodny przepływ pary wodnej przez przegrody, a impregnat dodatkowo chroni konstrukcje budynków przed rozwojem grzybów.

Szczególnie polecany do izolacji poddaszy mieszkalnych i domów w szkielecie drewnianym – ponieważ współczynniki przewodzenia ciepła o wartości 0,40 W/mK, jak również budowa włókien celulozowych gwarantują zdrowe ciepło zimą i przyjemny klimat pomieszczeń latem.



Izolacja stropu/podłogi



Izolacja dachu



Izolacja ściany